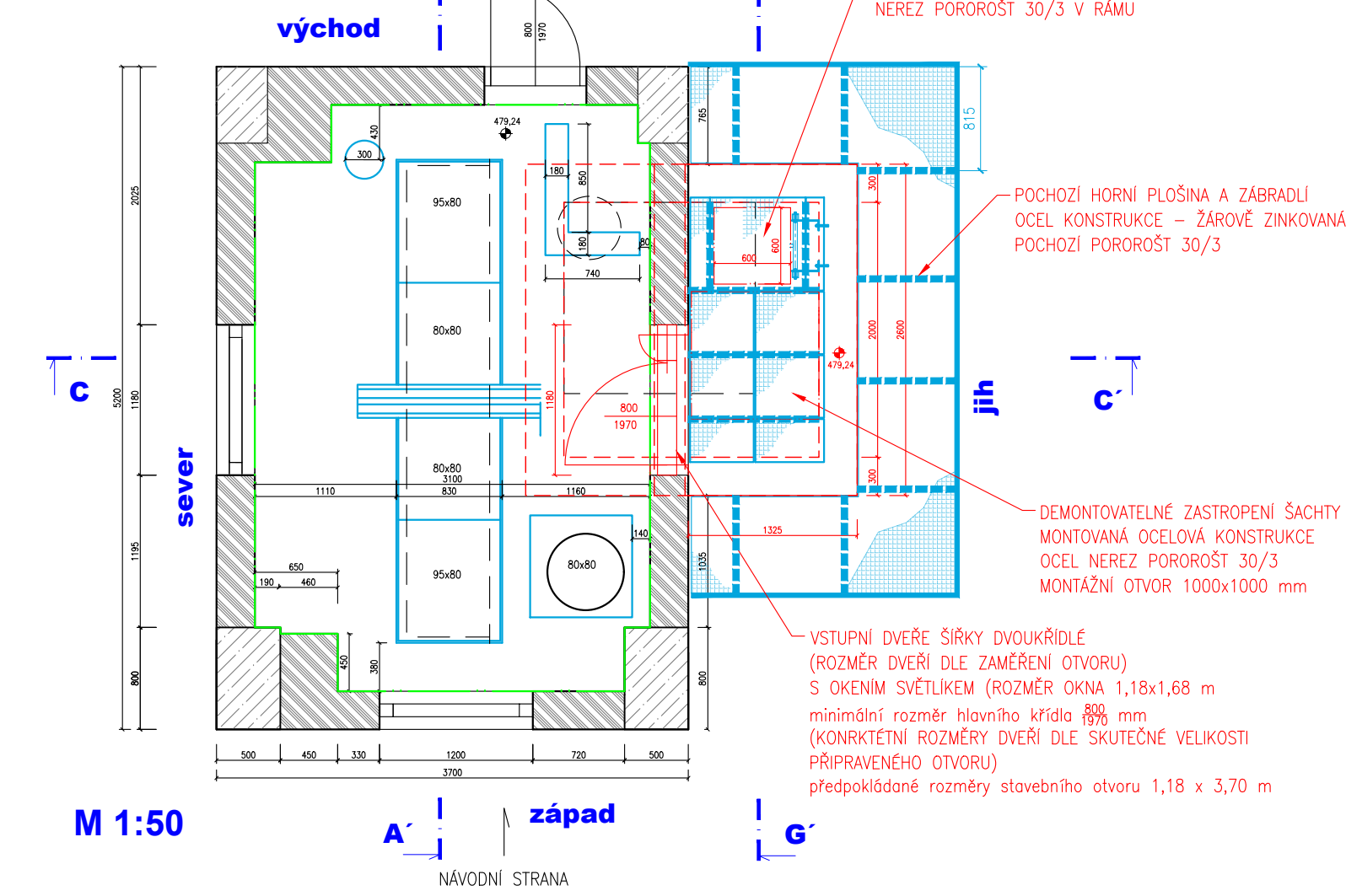


VD MOSTIŠTĚ - VTOKOVÁ VĚŽ SANACE PRŮSAKŮ
SO 01 VSTUPNÍ ŠACHTA SO02 SANACE PRŮSAKŮ
PŘÍČNÉ ŘEZY OBJEKTEM

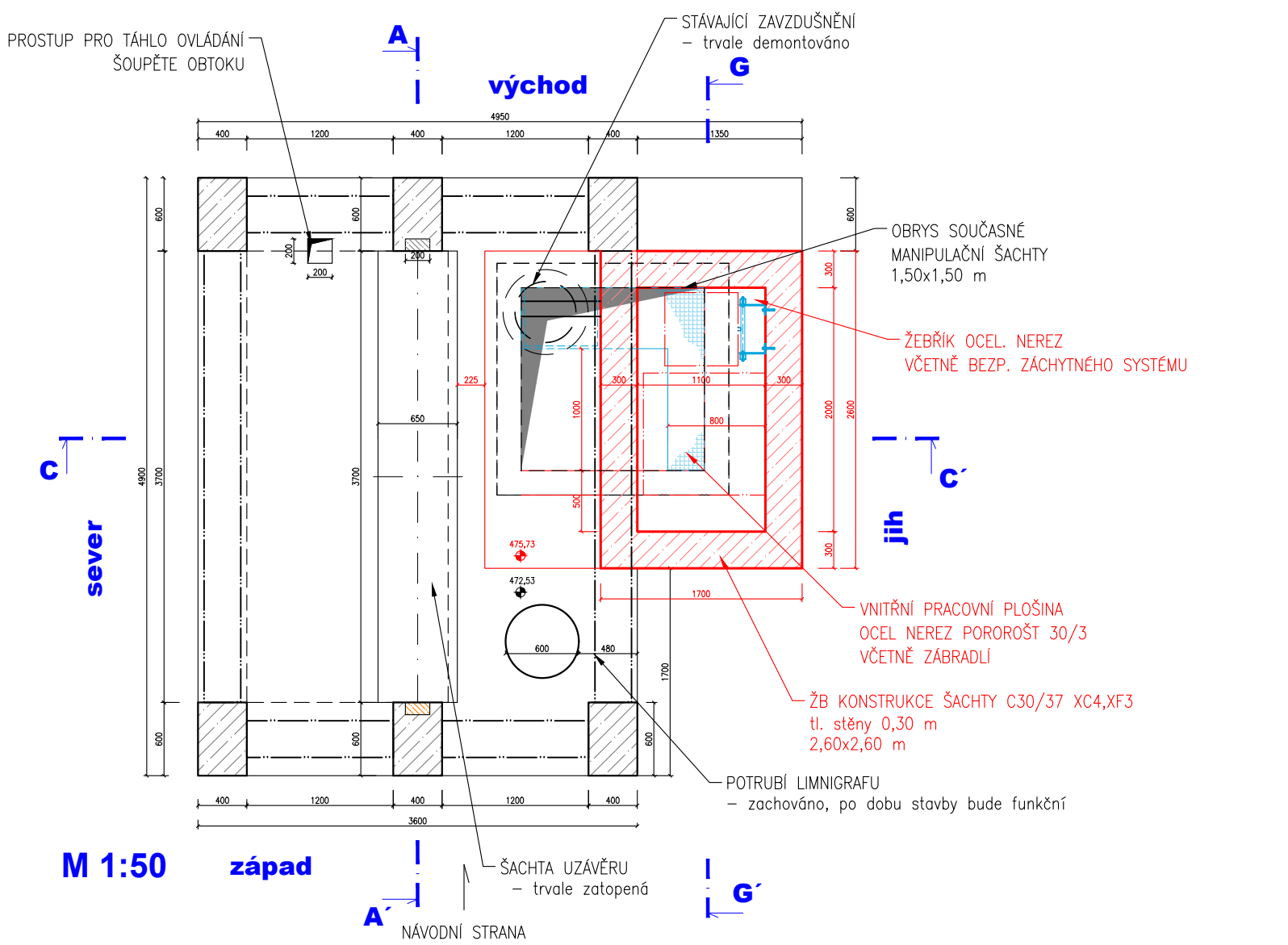
PŮDORYSNÝ ŘEZ B-B'

KÓTA 481,10 m n.m.



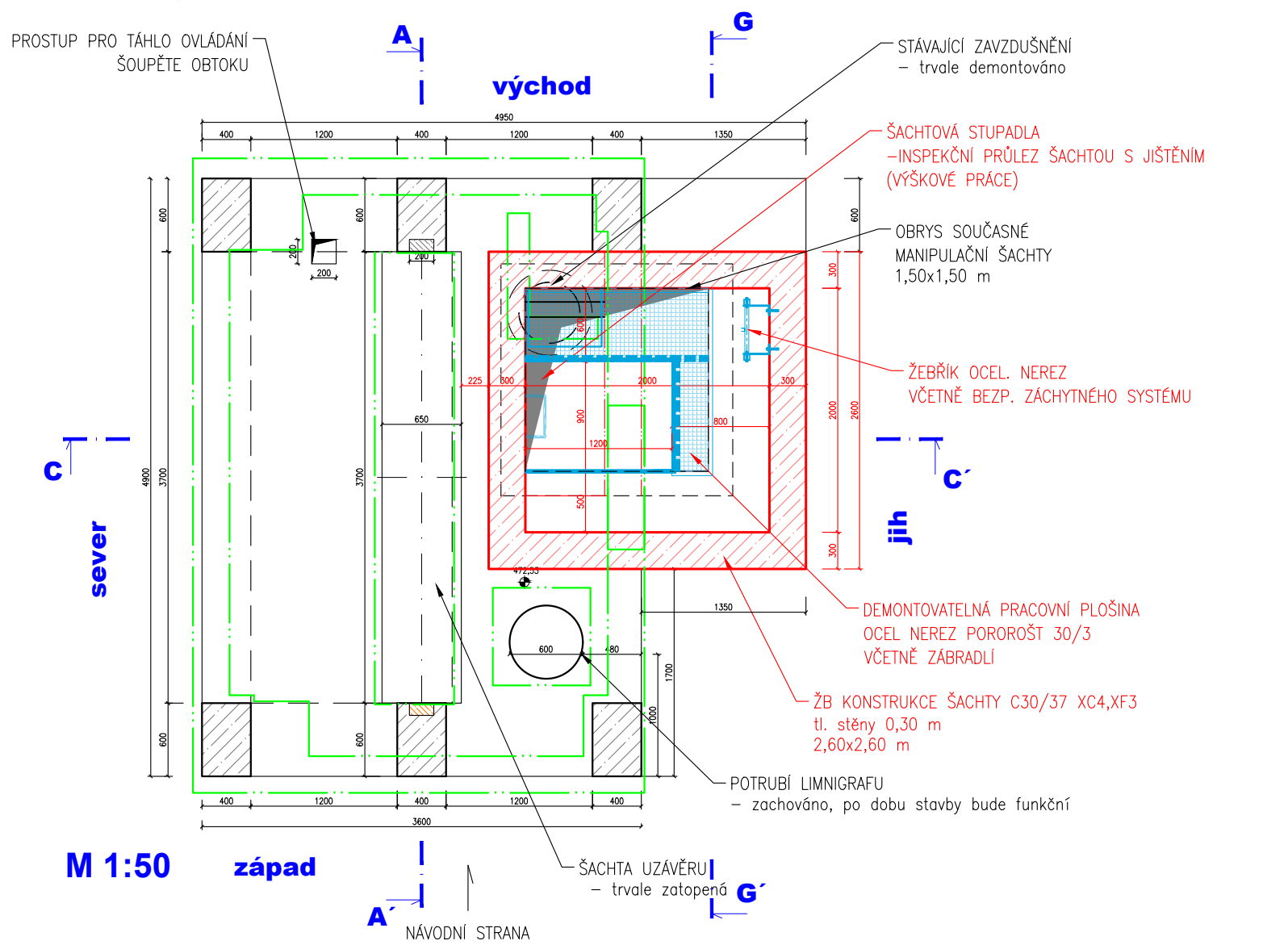
PŮDORYSNÝ ŘEZ F-F'

KÓTA 477,50 m n.m.



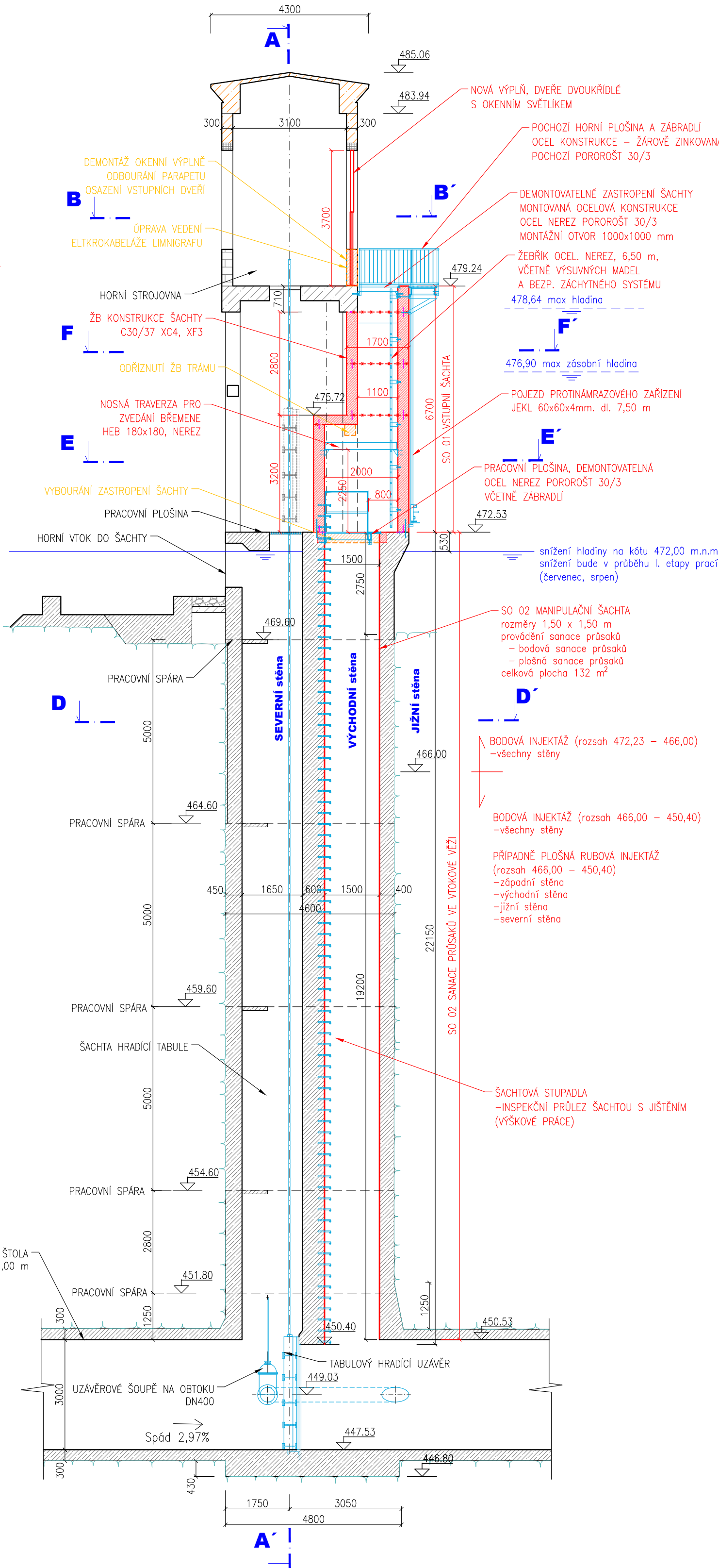
PŮDORYSNÝ ŘEZ E-E'

KÓTA 474,50 m n.m.



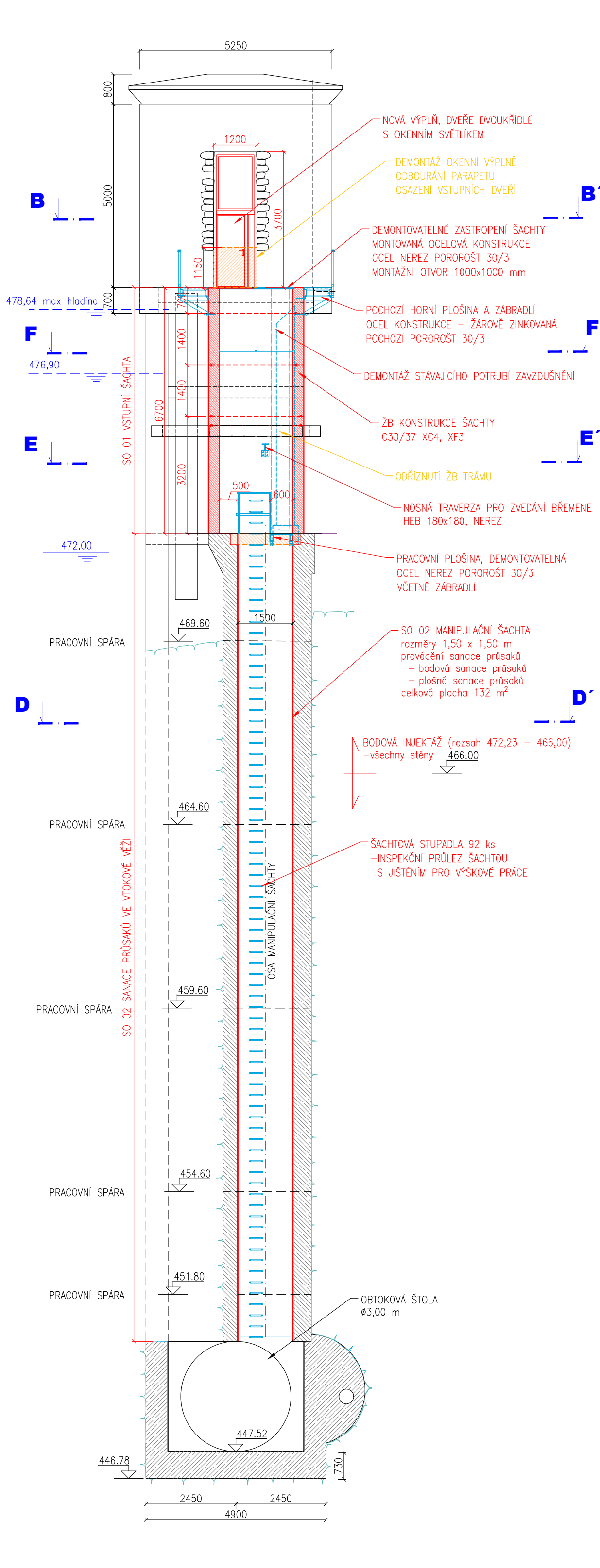
PŘÍČNÝ ŘEZ C-C'

M 1:100



PŘÍČNÝ ŘEZ G-G'

M 1:100



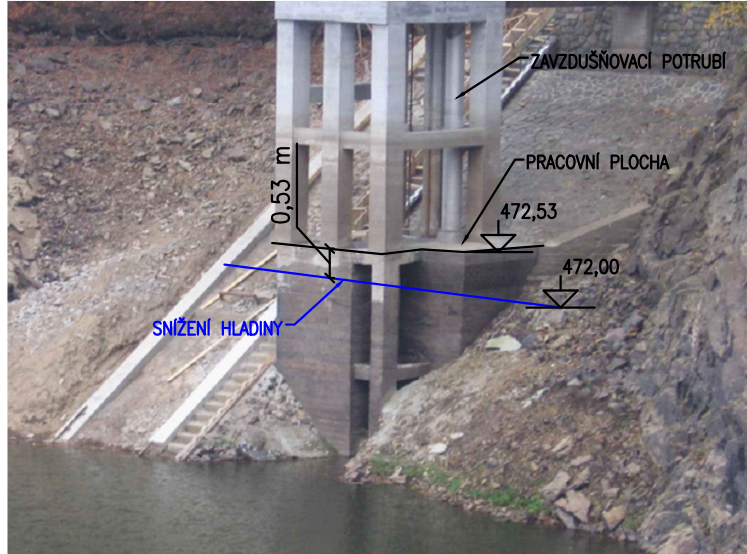
S.R. 440,00 Bpv

S.R. 440,00 Bpv

HORNÍ STROJOVNA



OBJEKT PŘI VYPUŠTĚNÉ HLADINĚ



 <div>HG partner s.r.o. Smetanova 200, 250 82 Úvaly www.hgpartner.cz</div>		Telefon: 246 082 015 e-mail: hgp@hgpartner.cz		Paré č.:	
Investor: Povodí Moravy, státní podnik, Dřevařská 11, 602 00 Brno					
Odpovědný projektant:		Ing. Jaroslav Vrzák	Datum:		09/2024
Vedoucí projektant:		Ing. Michal Dvořák	Č. zakázky:		H24/012
Vypracoval:		Ing. Michal Dvořák			
Akce: VD Mostiště, vtoková věž - sanace průsaků			Stupeň: DPS		
Název části: DOKUMENTACE OBJEKTŮ			Část:		D
Příloha: VTOKOVÁ VĚŽ - ŘEZY			Měřítko: 1:100		Č. přílohy: D.3